



Welkom op de inloopbijeenkomst van de reconstructie aansluiting Kardinge / Ulgersmaborg. Wij willen u vandaag informeren over de komende werkzaamheden die gaan plaats vinden bij het kruispunt Kardinge.

Definitief Ontwerp

In het definitief ontwerp is de huidige aansluiting met verkeerslichten omgebouwd tot een ongelijkvloerse kruising met op- en afritten naar de Oostelijke Ringweg. De op- en afritten sluiten aan op een tweetal rotondes. Het nieuwe viaduct over de ringweg zal worden gebruikt door auto, bus (tram) en fiets. Het bestaande busviaduct zal worden afgebroken. De doorgaande groenstructuur en geluidswallen langs de ringweg worden hier doorbroken om een open vallei te creëren met zicht op de omgeving. Op de achterzijde van de flyer is een overzicht van de werkzaamheden weergegeven.

Bestemmingplanprocedure en vergunningen

De bestemmingsplanprocedure is afgerond en het bestemmingsplan is onherroepelijk. De bouw- en kapvergunningen zijn door de gemeente afgegeven.

Uitvoering

Fase 1

De volgende grondwerkzaamheden starten vanaf begin oktober dit jaar en duren tot het voorjaar 2013:

- Het aanbrengen van een overhoogte (hoop grond plaatselijk tot circa 7 meter hoog) die meer dan een jaar blijft liggen. Deze overhoogte is aan beide zijden van de ringweg gesitueerd, ter plaatse van het nieuw te bouwen viaduct, de toekomstige wegen en rotondes.
- Verhogen hoogspanningsmast.
- Het fietspad tussen het Windepad en Kardinge wordt tijdelijk verlegd. Fietsers kunnen tijdens de aanleg van het tijdelijke fietspad gebruik maken van de bestaande route.
- Voor verkeer op de ringweg is sprake van versmalde rijstroken. Bedrijven blijven bereikbaar gedurende de grondwerkzaamheden.

Fase 2

De bouw van het nieuwe viaduct, de rotondes en de aansluitende wegen wordt gestart vanaf de zomer 2013 en duurt naar verwachting tot eind oktober 2014.

Overlast

Ervaring leert dat projecten van deze omvang tijdens de uitvoering voor de nodige overlast zullen zorgen. Dit kan overlast betekenen voor de bereikbaarheid van uw woning of bedrijf, maar ook geluidsoverlast door o.a. de heiwerkzaamheden. Wij vragen hiervoor uw begrip.

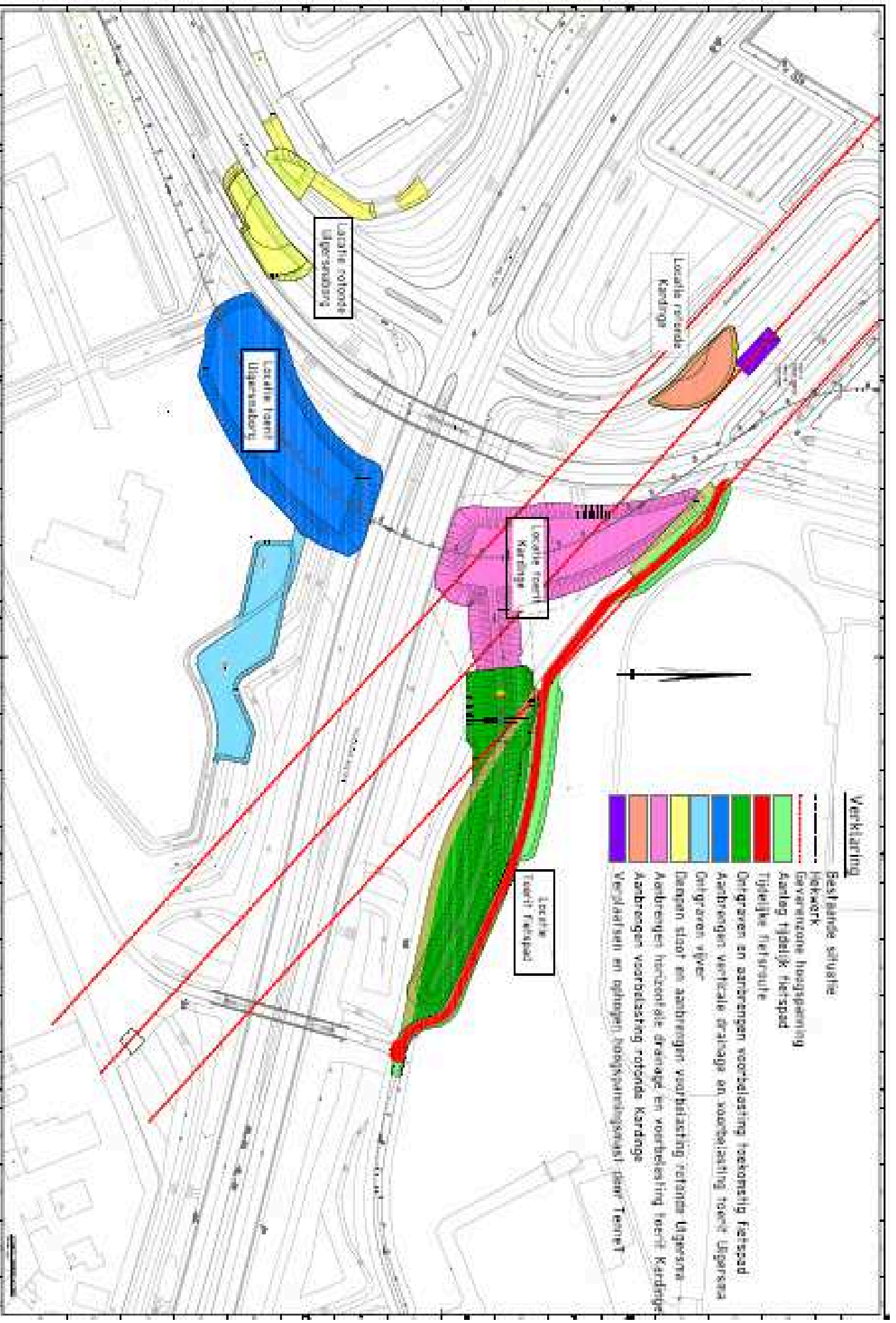
Wanneer er wegstremmingen noodzakelijk zijn zullen deze bij voorkeur in de vakantieperiodes en weekenden worden gepland. Over de exacte invulling hiervan zullen wij u tijdig informeren.

Wanneer komen wij bij u terug

Zodra er meer bekend is over de aannemer die het viaduct, de rotondes en wegen gaat bouwen, volgt een inloopbijeenkomst over deze werkzaamheden. Dit zal naar verwachting in het voorjaar van 2013 zijn.

Informatie

Voor vragen en informatie kunt u contact opnemen met mevrouw M.L. Gregoire. Zij is te bereiken via het secretariaat op telefoonnummer 050-316 4668. Ook kunt u een e-mailbericht sturen naar info@ringgroningen.nl. Nadere informatie treft u tevens aan op de website www.ringgroningen.nl. U kunt ook terecht op het informatiecentrum aan het Grondzijl 23 (bedrijventerrein Ulgersmaborg-Noord, tegenover Kardinge) waar op donderdag tussen 13.00 uur tot 16.00 uur medewerkers aanwezig zullen zijn.



Verklaring

- Bestaande situatie
- Netwerk
- Geplande hoogspanning
- Aanleg tijdelijk fietspad
- Tijdelijke fietsroute
- Ontgraven en aanbrengen voorbelasting bestaand fietspad
- Aanbrengen verticale drainage en voorbelasting toerit Uijpersse
- Ontgraven rijweg
- Dampen sloot en aanbrengen voorbelasting rotonde Uijpersse
- Aanbrengen horizontale drainage en voorbelasting toerit Kardingse
- Aanbrengen voorbelasting rotonde Kardingse
- Verdueren en ophogen hoogspanningsruimte toerit Toerit